

MANISCOPIC

MRT 3050 **PRIVILEGE**

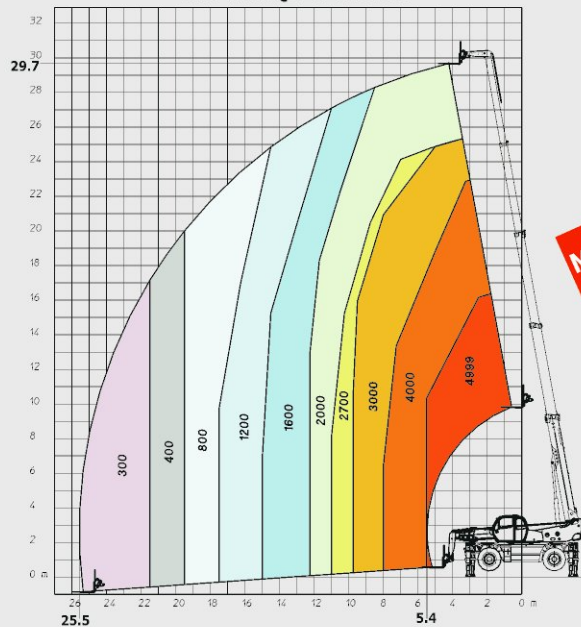


- Altura de elevación : 29,70 m
- Alcance máximo : 25,50 m
- Motor : 216 cv - 159 kw
- 4 ruedas motrices y directrices
- Transmisión hidrostática asociada a una caja Powershift
- Chasis suspendido



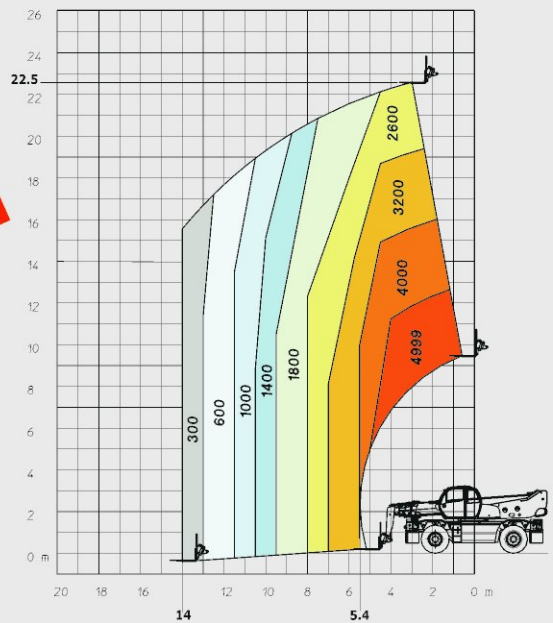
MANITOU

ROTACIÓN SOBRE ESTABILIZADORES TOTALMENTE EXTENDIDOS CON HORQUILLAS 360°

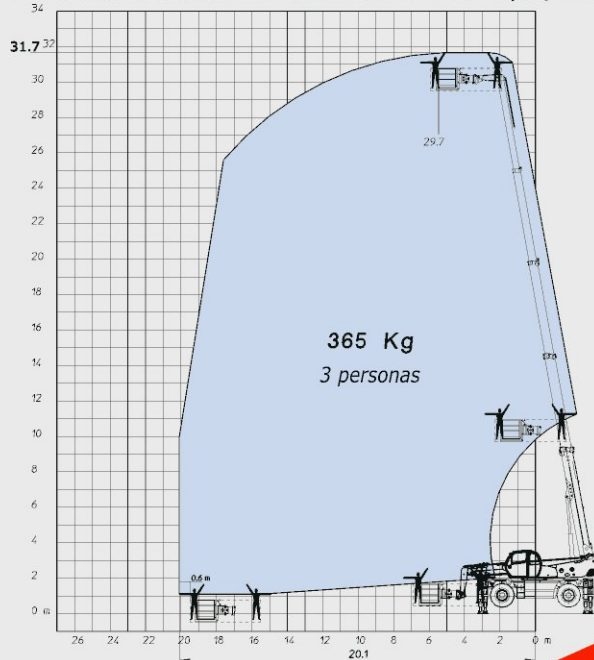


MANIPULACIÓN

FRONTAL SOBRE NEUMÁTICOS CON HORQUILLAS

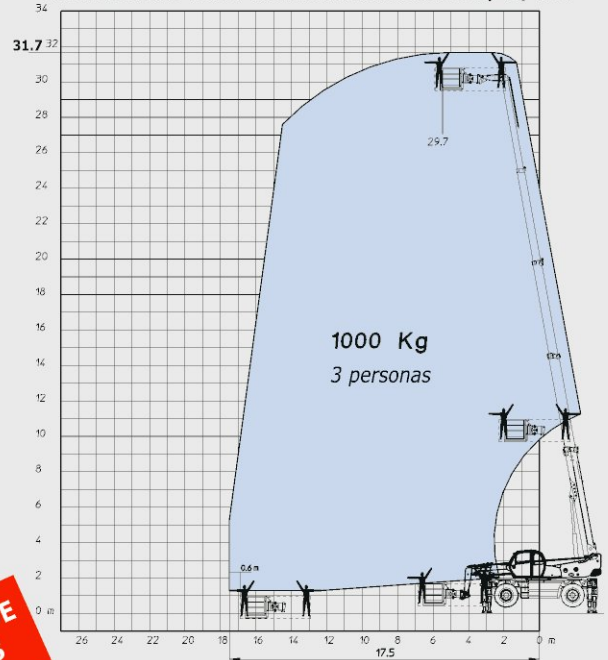


ROTACIÓN SOBRE ESTABILIZADORES TOTALMENTE EXTENDIDOS CON PLATAFORMA ORH 365 KG - 2,25/4 M

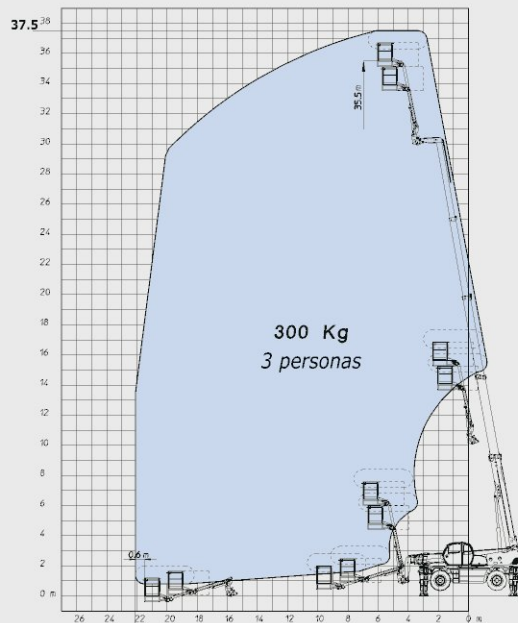


ELEVACIÓN DE PERSONAS

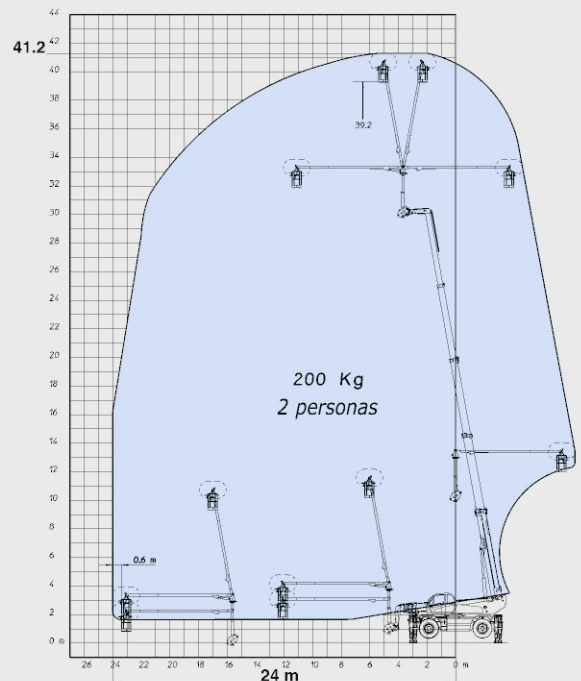
ROTACIÓN SOBRE ESTABILIZADORES TOTALMENTE EXTENDIDOS CON PLATAFORMA 1000 KG 2,25/4 M



ROTACIÓN SOBRE ESTABILIZADORES TOTALMENTE EXTENDIDOS CON PLATAFORMA AERIAL JIB I

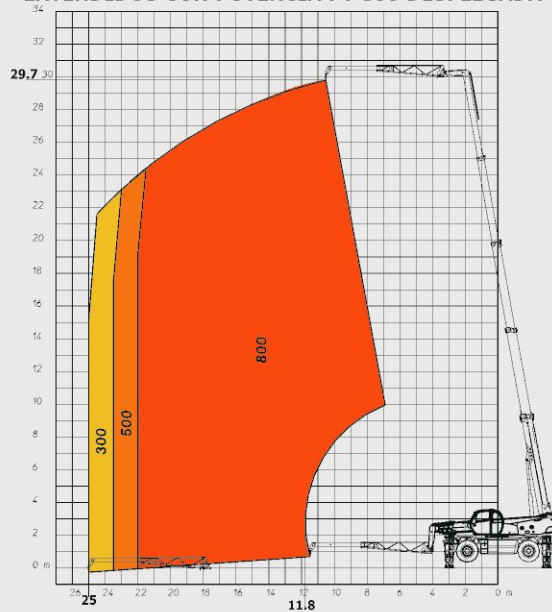


ROTACIÓN SOBRE ESTABILIZADORES TOTALMENTE EXTENDIDOS CON PENDULAR 3D - ZONA DE TRABAJO EN POSITIVO

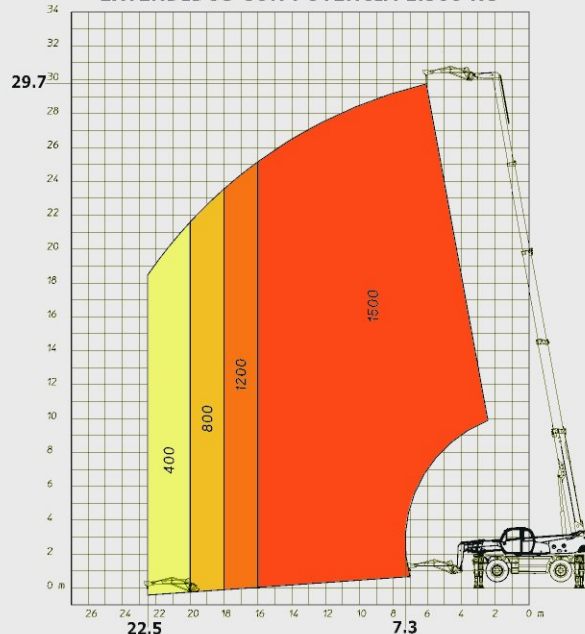


POSIBILIDAD DE TRABAJAR EN NEGATIVO

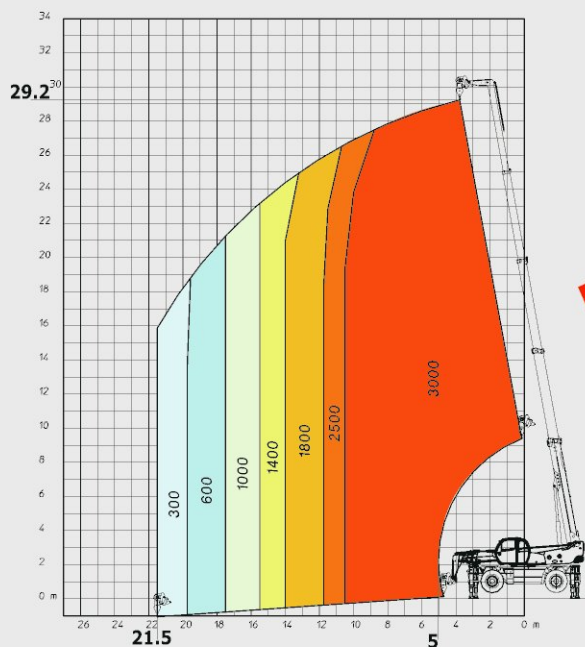
ROTACIÓN SOBRE ESTABILIZADORES TOTALMENTE EXTENDIDOS CON POTENCIA PT 800 DESPLEGADA



ROTACIÓN SOBRE ESTABILIZADORES TOTALMENTE EXTENDIDOS CON POTENCIA 1.500 KG

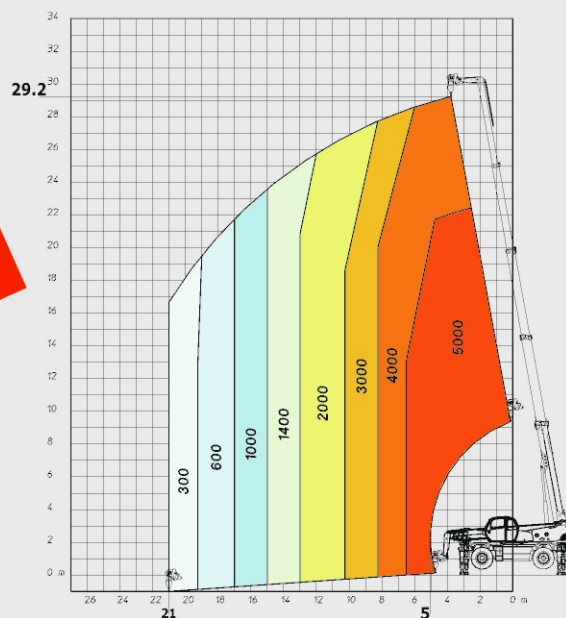


ROTACIÓN SOBRE ESTABILIZADORES TOTALMENTE EXTENDIDOS CON CABRESTANTE 3 TONELADAS

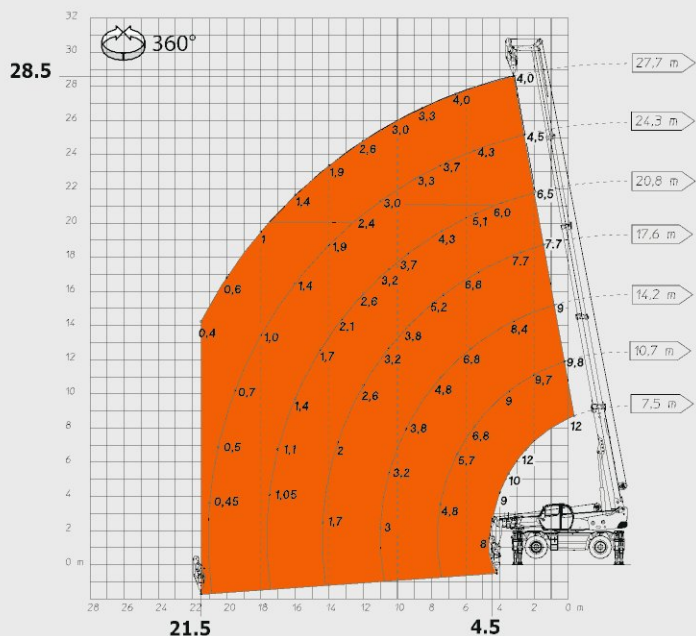




ELEVACIÓN

ROTACIÓN SOBRE ESTABILIZADORES TOTALMENTE EXTENDIDOS CON CABRESTANTE 5 TONELADAS



ROTACIÓN SOBRE ESTABILIZADORES TOTALMENTE EXTENDIDOS CON CABRESTANTE PIE DE FLECHA 12 TONELADAS



| |  |  |
|--|---|---|
| Capacidad de elevación | 6 t | 12 t |
| Poleas | 1 | 2 |
| Cables | 2 | 4 |
| Diámetro del cable | 14 mm | 14 mm |
| Longitud del cable | 120 m | 120 m |
| Cargas máximas | 36.3 kN | 36.3 kN |
| Recorrido disponible del gancho con la flecha totalmente extendida | 40 m | 20 m |
| Recorrido disponible del gancho con la flecha totalmente retraída | 50 m | 25 m |

MRT 3050 **PRIVILEGE**



Capacidad de carga

a 500 mm del talón de las horquillas4999 kg



Altura de elevación (sobre estabilizadores) ...29,70 m



Neumáticos

17,5 R 25



Horquillas (mm)

Longitud1200

Ancho x espesor150 X 50



Frenos multidisco en baño de aceite con asistencia hidráulica en los 2 puentes.

Freno de aparcamiento negativo



Motor PERKINS

Tipo1106DE66TA - Euro3

Cilindrada6 cilindros - 6600 cm³

Potencia (ISO/TR 14396)216 cv/159 kw

932 Nm a 1400 tr/mn

Refrigeración por agua

InyecciónCommon-Rail



Transmisión..hidrostática con regulación de potencia acoplado a una caja Powershift

(bomba hidráulica de caudal variable y motor hidrostático de cilindrada variable)

Inversor de marchaelectromagnético

Caja..... Powershift

Velocidad de desplazamiento máx40 km/h*

*la velocidad puede estar limitada en función de las normativas locales



Suspensión hidroneumática

con control electrónico

Corrector de inclinación lateral (8°)

y longitudinal (3°)

Puente trasero oscilante con bloqueo hidráulico automático en rotación (superior a 15°)



4 estabilizadores telescópicos triplex

con mandos individuales o simultáneos



Rotación total y continua

Torreta montada sobre una corona de dentado interno

Junta giratoria hidráulica

Junta giratoria eléctrica



Sistema hidráulico

bomba de pistón :

de caudal variable (Load Sensing) ..270 bares/165 l/min

bomba de engranajes220 bares/74 l/min



Controles : 2 monopalancas con control

electrohidráulico proporcional para

todos los movimientos de pluma y torreta.



Capacidades

Sistema de refrigeración26 l.

Aceite motor15,5 l.

Aceite hidráulico equipamiento285 l.

Carburante.....230 l.



Peso total (con horquillas).....22860 kg

Anchura total2,50 m

Altura total3,26 m

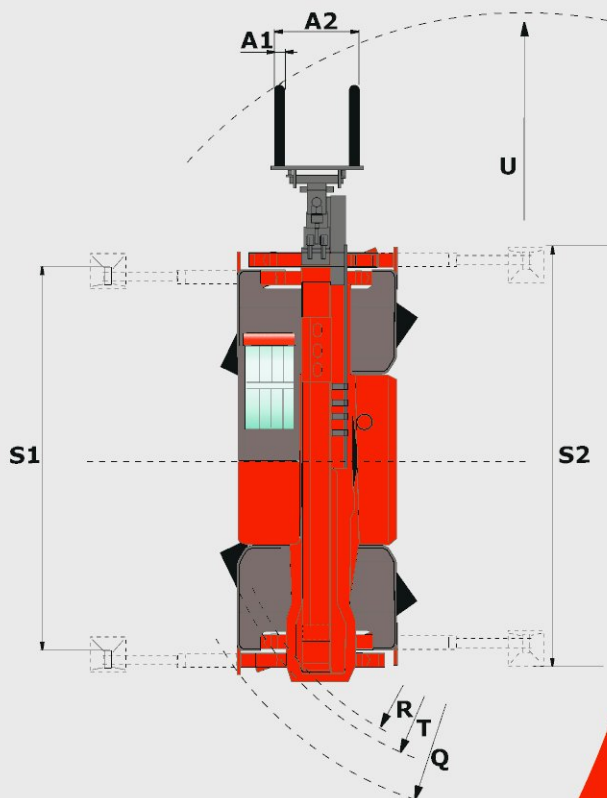
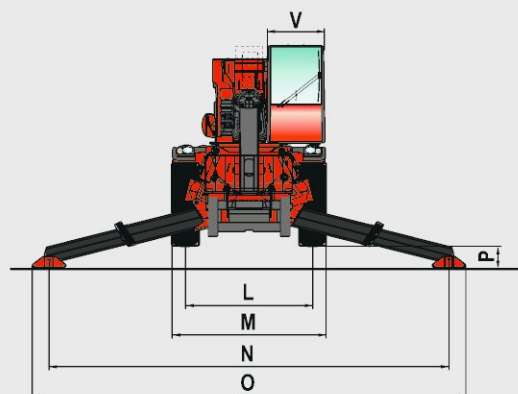
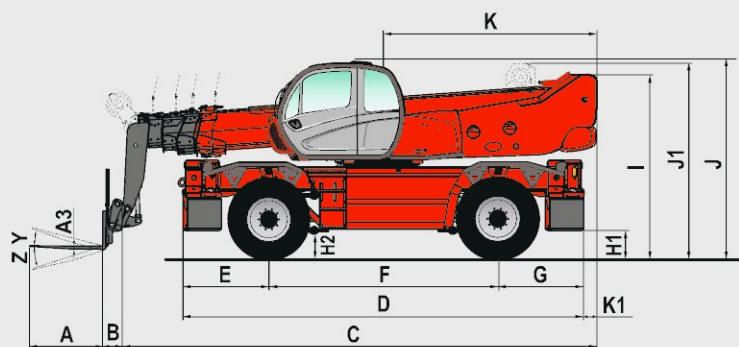
Longitud total (sin horquillas)8,10 m

Distancia del suelo0,42 m

Fuerza de tracción10500 daN



Controlador de estado de carga en versión standard
(norma grúa móvil)



| | |
|-----|------|
| A | 1200 |
| A1 | 150 |
| A2 | 1320 |
| A3 | 50 |
| B | 320 |
| C | 7783 |
| D | 6787 |
| E | 1409 |
| F | 3750 |
| G | 1628 |
| H1* | 480 |
| H2* | 420 |
| I* | 3035 |
| J* | 3180 |
| J1* | 3160 |
| K | 3500 |
| K1 | 218 |
| L | 2060 |
| M | 2498 |
| N | 6490 |
| O | 7100 |
| P* | 350 |
| Q | 5560 |
| R | 4690 |
| S1 | 5945 |
| S2 | 6490 |
| T | 4910 |
| U | 7000 |
| V | 923 |
| Y | 12° |
| Z | 105° |

mm
* Posición intermedia de la suspensión ± 78 mm



Las especificaciones indicadas no son contractuales y podrán ser modificadas sin previo aviso.
El equipamiento presentado en este folleto puede ser de serie, en opción o puede no encontrarse disponible, dependiendo de la versión. Para más información al respecto, contacte con su concesionario MANITOU.

MANITOU B.E.S.A.

B.P. 249 - 44158 Ancenis Cedex FRANCIA

Tel : 33 2 40 09 10 11 - Fax Departamento Exportación : 33 2 40 09 10 97

www.manitou.com

700381ES-C - 01/08



MANITOU