

MANISCOPIC

MRT 2540 PRIVILEGE

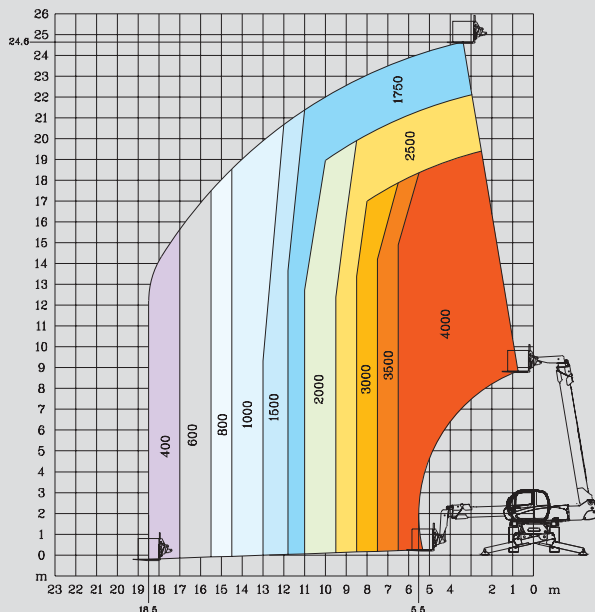


- Altura de elevación : 24,60 m
- Alcance máximo : 18,50 m
- Motor : 150 cv - 110 kw
- 4 ruedas motrices y directrices
- Transmisión hidrostática
- Corrector de nivel

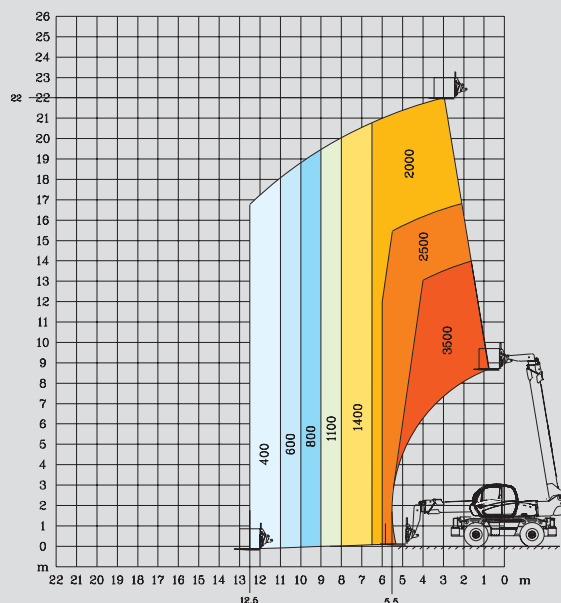


MANITOU

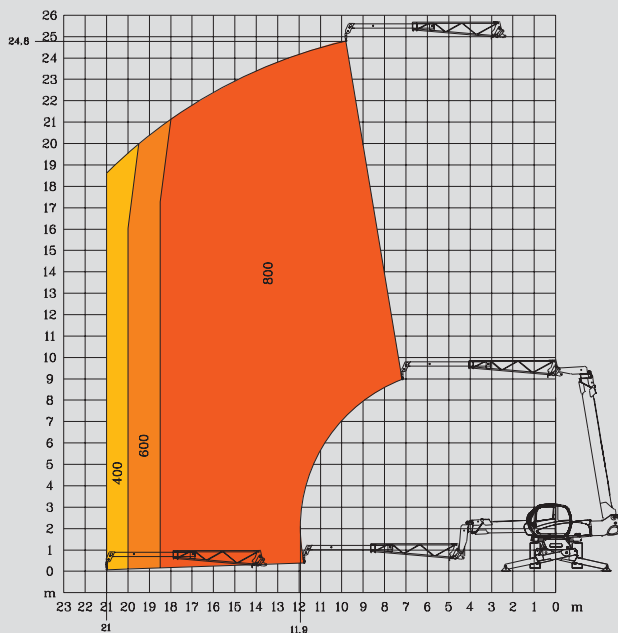
ROTACIÓN SOBRE ESTABILIZADORES TOTALMENTE EXTENDIDOS CON HORQUILLAS



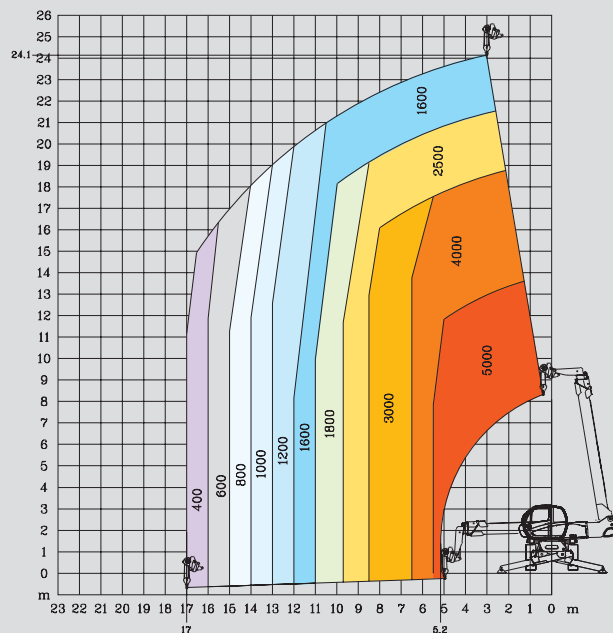
FRONTAL SOBRE NEUMÁTICOS CON HORQUILLAS



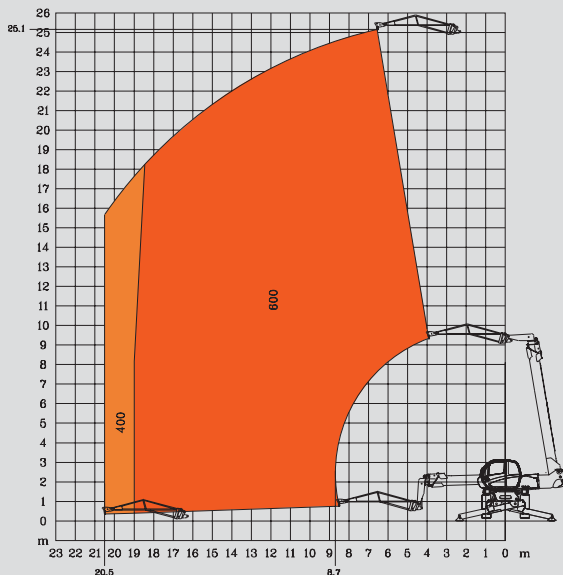
ROTACIÓN SOBRE ESTABILIZADORES TOTALMENTE EXTENDIDOS CON PLUMÍN GRÚA



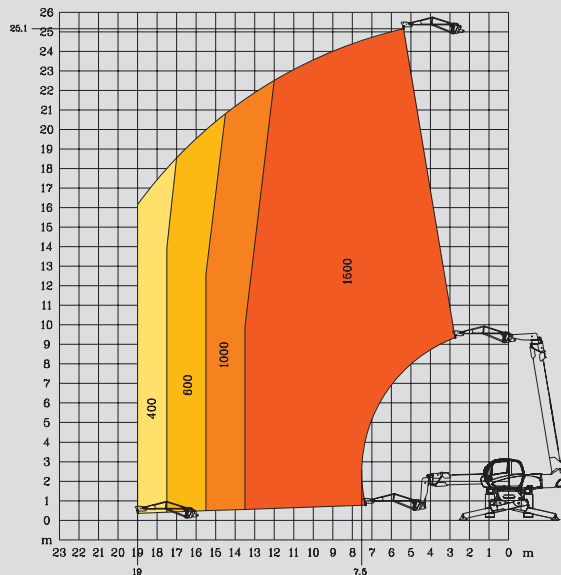
ROTACIÓN SOBRE ESTABILIZADORES TOTALMENTE EXTENDIDOS CON CABRESTANTE 5T



ROTACIÓN SOBRE ESTABILIZADORES TOTALMENTE EXTENDIDOS CON PLUMÍN P600



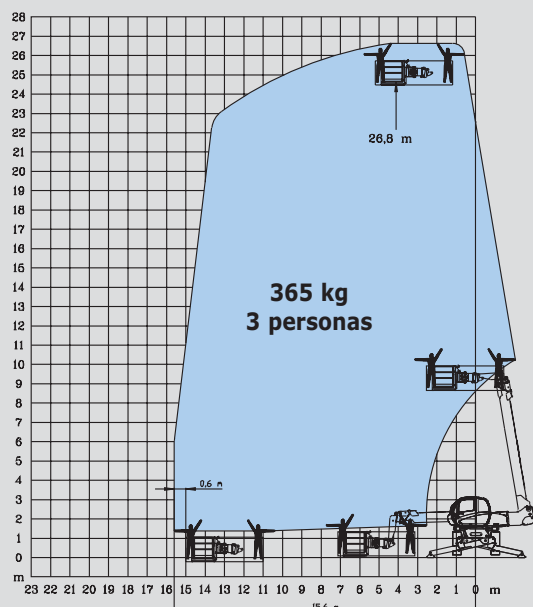
ROTACIÓN SOBRE ESTABILIZADORES TOTALMENTE EXTENDIDOS CON PLUMÍN P1500



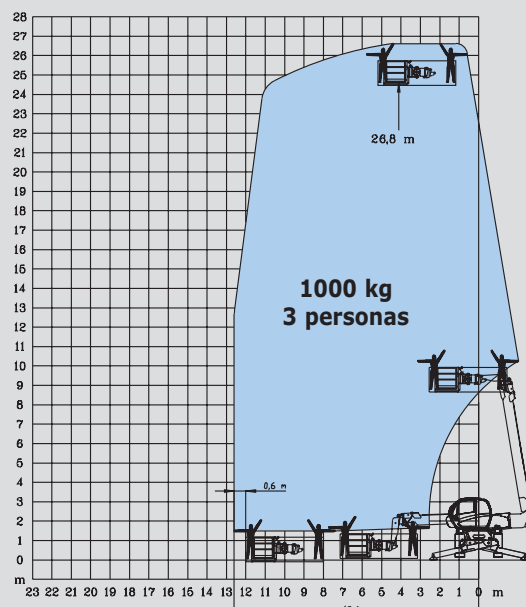
PRIVILEGE

MRT 2540

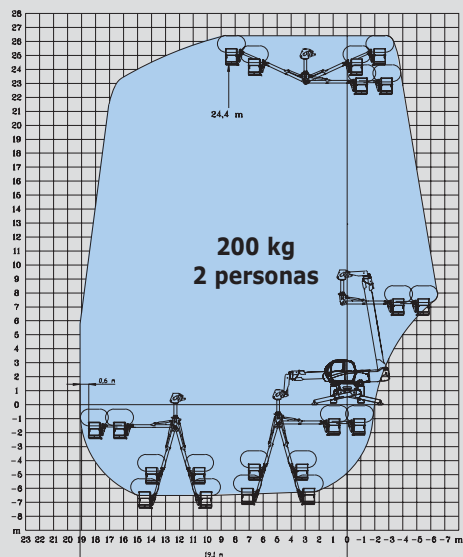
**ROTACIÓN SOBRE ESTABILIZADORES TOTALMENTE
EXTENDIDOS CON PLATAFORMA ORH ESTANDAR 2.25/4 m**



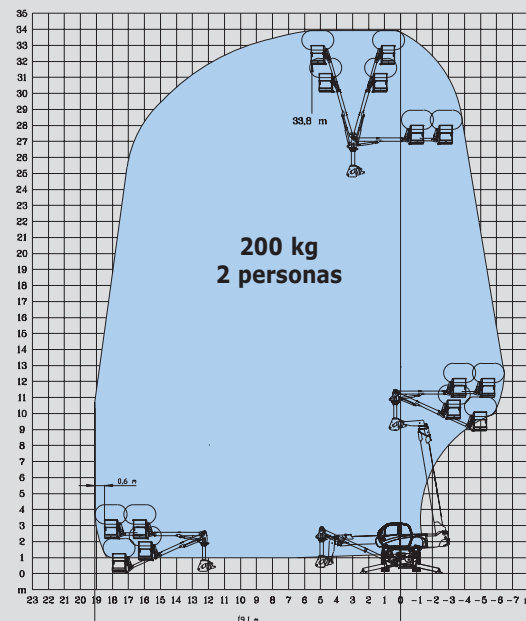
**ROTACIÓN SOBRE ESTABILIZADORES TOTALMENTE
EXTENDIDOS CON PLATAFORMA 1000 KG 2.25/4 m**



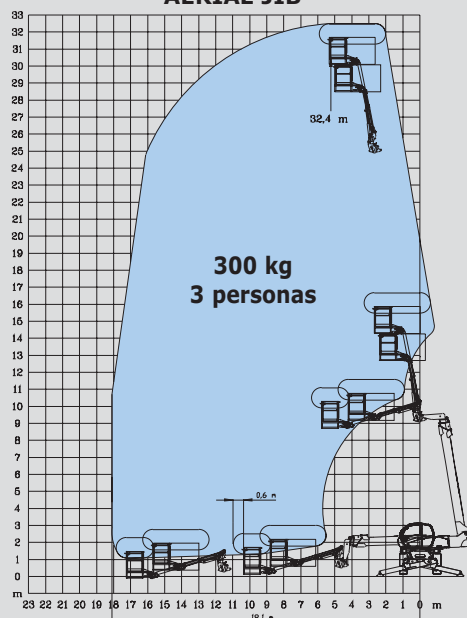
**ROTACIÓN SOBRE ESTABILIZADORES
TOTALMENTE EXTENDIDOS CON PLATAFORMA
AERIAL JIB II EN POSICIÓN NEGATIVA**



**ROTACIÓN SOBRE ESTABILIZADORES TOTALMENTE
EXTENDIDOS CON PLATAFORMA AERIAL JIB II
EN POSICIÓN POSITIVA**



**ROTACIÓN SOBRE ESTABILIZADORES
TOTALMENTE EXTENDIDOS CON PLATAFORMA
AERIAL JIB**



**Estudio y adaptación de
equipos sobre pregunta**



MRT 2540 **PRIVILEGE**



Capacidad de carga (sobre estabilizadores)...4000 kg
a 500 mm (tálon horquillas)



Altura de elevación24,60 m



Neumáticos
18 - 22,5



Horquillas (mm)
Longitud1200
Ancho x espesor.....150 x 50



Frenos multidiscos en baño de aceite con asistencia hidráulica en los 2 puentes.
Freno de aparcamiento negativo



Motor Mercedes-Benz

Tipo.....OM 904 LA (EURO 3)
Cilindrada.....4 cilindros - 4250 cm³
Potencia (ISO/TR 14396)150 cv/110 kw
580 Nm de 1200 a 1600 tr/mn
Refrigeración.....por agua
Inyección.....directa



Transmisiónhidrostática
(con regulación de potencia)
Inversor de marcha.....electro-magnetico
2 velocidades delanteras y traseras
Velocidad de translación.....36 Km/h*
*La velocidad puede estar limitada en función
de las normativas locales



Corrector de nivel en el puente delantero +/- 8° (15%)
Puente trasero oscilante con bloqueo hidráulico
automatico en rotación (superior a 15°)



4 estabilizadores telescópicos
con mandos individuales o simultáneos



Rotación total y continua
Torreta montada sobre una corona de dentado interno
Junta giratoria hidráulica
Junta giratoria eléctrica



Sistema hidráulico
3 bombas de engranajes.....270 bar/160 l/mn



Mandos : 2 monopalancas de mando electrohidráulico
proporcional para todos los movimientos



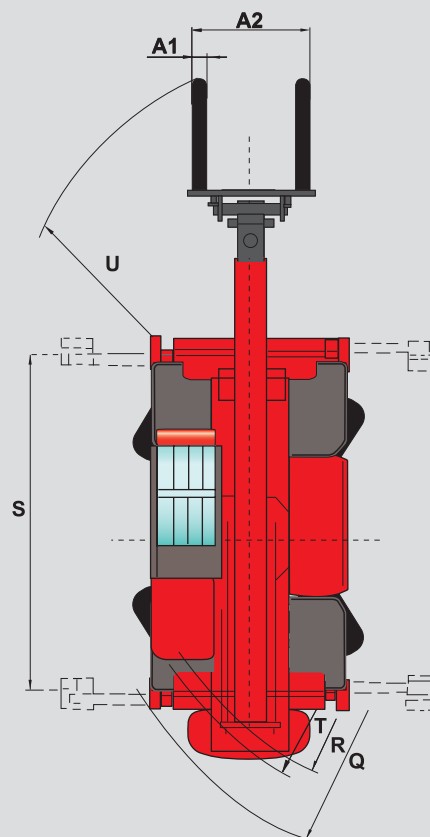
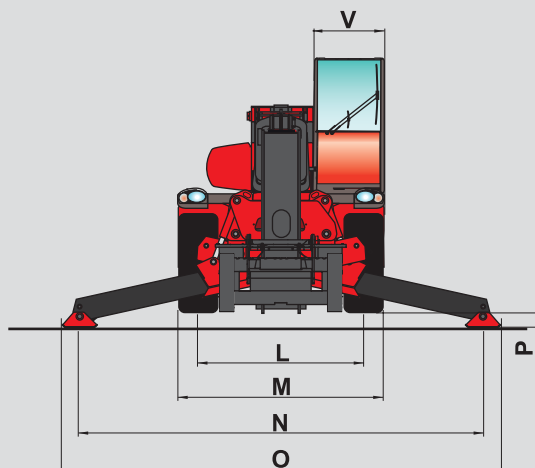
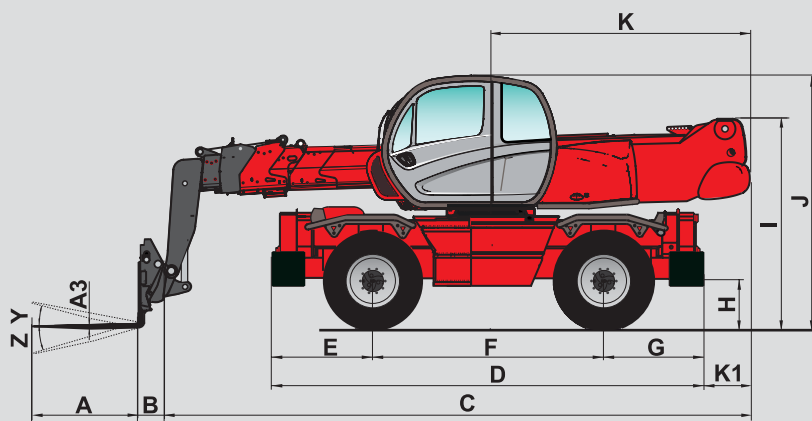
Capacidades
Sistema de refrigeración.....18 l.
Aceite motor.....15 l.
Aceite hidráulico200 l.
Carburante.....230 l.



Peso total (con horquillas)17165 kg
Anchura total2,43 m
Altura total3,05 m
Longitud total7,82 m
Distancia al suelo.....0,37 m
Fuerza de tracción8200 daN



Controlador de estado de carga en versión standard
(norma grúa móvil)



A	1200
A1	150
A2	1320
A3	50
B	290
C	7530
D	5050
E	1155
F	2750
G	1155
H	380
I	2485
J	3050
K	2985
K1	485
L	1930
M	2425
N	4700
O	5100
P	150
Q	4500
R	3800
S	4550
T	4040
U	6700
V	950
Y	12°
Z	105°

mm

Las características indicadas no comprometen a la empresa constructora y pueden ser modificadas sin previo aviso.
Las máquinas presentadas en este documento pueden incluir ciertas opciones.



MANITOU B.E. S.A.

B.P. 249 - 44158 Ancenis Cedex FRANCIA
Tel : 33 2 40 09 10 11 - Fax Departamento Exportación : 33 2 40 09 10 97
www.manitou.com

700385ES-A - 05/07



MANITOU