

**E26** | Miniexcavadoras



# SOBRESALIENTE DESDE CUALQUIER ÁNGULO

## ■ Rendimiento experto en cualquier trabajo

La nueva Bobcat E26 está diseñada para satisfacer todas sus necesidades, incluso en los trabajos más difíciles. Es increíblemente **estable** y tan ligera que se puede **transportar en un remolque**. Con un nuevo sistema hidráulico que ofrece **potencia** y un **control suave** para trabajar de la forma más eficiente posible. La cabina es espaciosa y totalmente equipada, ofreciendo un ambiente de trabajo de una comodidad **sin precedentes**. Además, para que pueda trabajar sin interrupciones, se ha utilizado la tecnología más moderna en el diseño y la fabricación de la máquina para garantizar su total **fiabilidad**.

### Diseño de giro de voladizo cero

El diseño de giro de voladizo cero significa que la Bobcat E26 puede trabajar en zonas muy estrechas sin riesgo de provocar daños en los giros. Incluso cuando se abre la puerta, ésta permanece protegida en el ancho de la estructura superior.

### Cambio automático

Los motores de desplazamiento de la Bobcat E26 cambian automáticamente entre la velocidad baja y la velocidad alta para garantizar una mejor tracción y una óptima maniobrabilidad.

### Fácil acceso para mantenimiento

Los paneles laterales y la parrilla se desmontan fácilmente para que se pueda acceder a todos los componentes y puntos de servicio.



**Acopladores rápidos hidráulicos**

La Bobcat E26 viene equipada de serie con acopladores rápidos hidráulicos que evitan fugas y facilitan la conexión.

**Cabina espaciosa**

La E26 tiene la misma cabina que nuestras excavadoras más grandes, los operadores cuentan con un entorno espacioso y cómodo.

**Preparado para pulgar hidráulico**

El grupo de trabajo cuenta con unos soportes integrados para conectar un pulgar hidráulico de modo que no sea necesario realizar ninguna soldadura.

**Diseño resistente de la pluma**

El diseño de caja de 4 placas utilizado para la pluma es similar al utilizado en excavadoras más grandes y ha sido seleccionado por su probada resistencia.

**Grandes fuerzas de arranque**

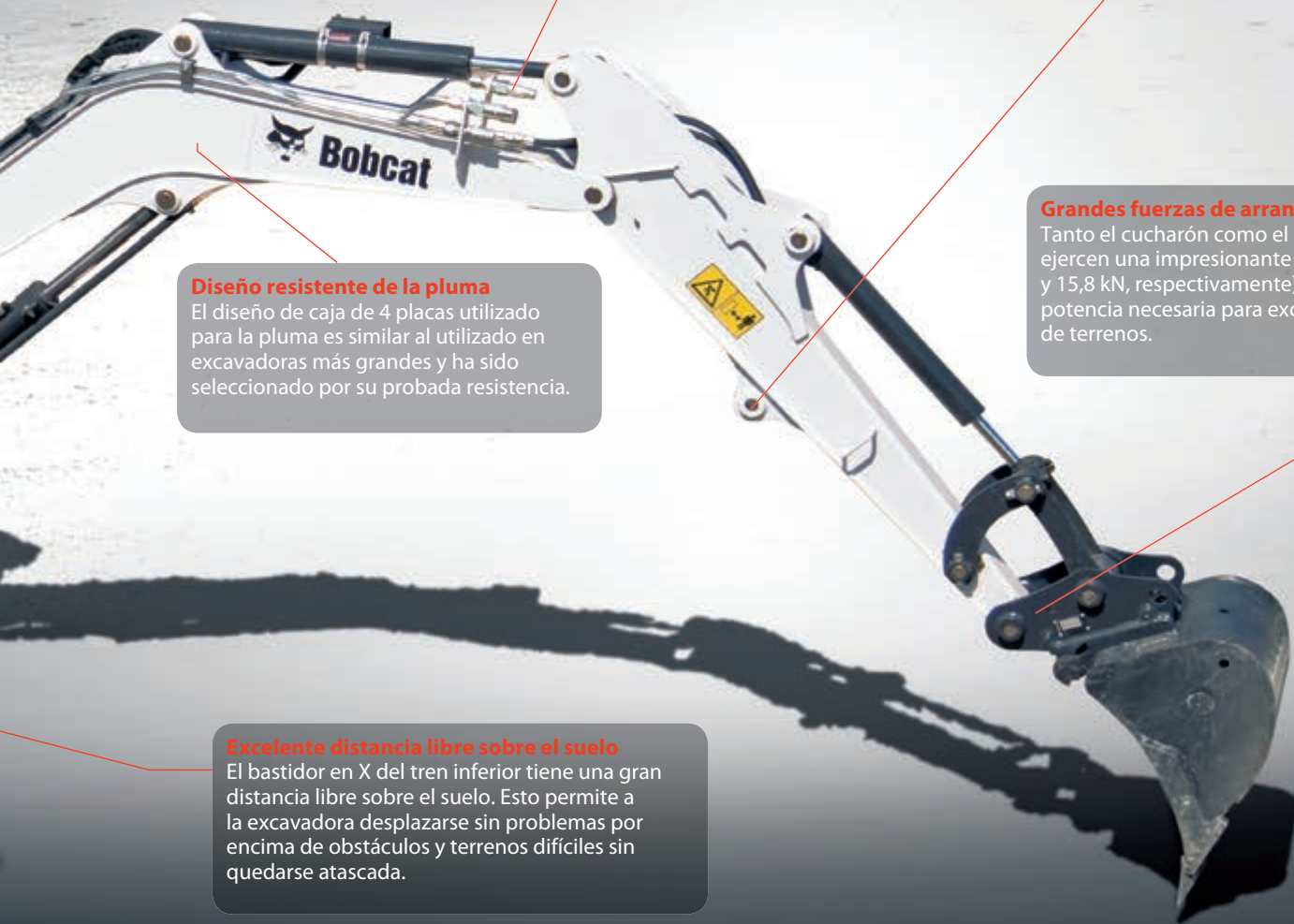
Tanto el cucharón como el balancín ejercen una impresionante fuerza (22,2 kN y 15,8 kN, respectivamente), ofreciendo la potencia necesaria para excavar todo tipo de terrenos.

**Excelente distancia libre sobre el suelo**

El bastidor en X del tren inferior tiene una gran distancia libre sobre el suelo. Esto permite a la excavadora desplazarse sin problemas por encima de obstáculos y terrenos difíciles sin quedarse atascada.

**Diseño robusto de la hoja**

La hoja ofrece una gran estabilidad y durabilidad en todas las aplicaciones.





# Mayor estabilidad con menos peso

## ■ El equilibrio perfecto

**El cambio del centro de gravedad confiere mayor estabilidad a la E26 en cualquier terreno:** el diseño de caja de 4 placas utilizado para la pluma y el balancín permitió la optimización del peso del grupo de trabajo. Como resultado, ha sido posible repartir más peso hacia la parte trasera de la máquina, mejorando su estabilidad hasta tal punto que no es necesario instalar el contrapeso adicional para el balancín largo opcional. Esto se ha logrado manteniendo la característica de giro de voladizo cero.

## ■ Pensada para el transporte en remolque

**Un peso optimizado ofrece una mayor comodidad:** gracias a su peso reducido, la E26 se puede transportar fácilmente en un remolque, incluso con la cabina, el balancín largo y el contrapeso estándar.







## Transferencia eficaz y suave de la potencia

### ■ Sistema hidráulico central totalmente nuevo

#### El mayor rendimiento hidráulico mejora la

**productividad:** la Bobcat E26 hace el mejor uso posible de la considerable potencia de su motor. Su nuevo sistema hidráulico incorpora un nuevo distribuidor principal, que ofrece un caudal optimizado de la bomba y una mayor presión de trabajo. Esto significa que puede trabajar con movimientos suaves, rápidos, simultáneos y de gran potencia. El resultado es una mayor productividad.





# La comodidad queda garantizada

Las cabinas de Bobcat son conocidas por ser espaciosas y totalmente equipadas; y la cabina de la E26 no es ninguna excepción. Su cabina es similar a la instalada en excavadoras más grandes e incluso se puede actualizar para que coincida con las características superiores de la cabina E50.

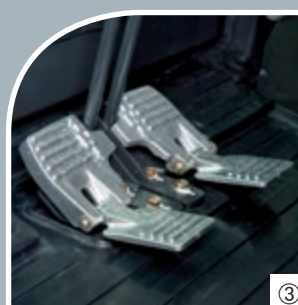
## ■ Grandes características para una mayor comodidad

**Torre de ventilación totalmente ajustable** ①

**Asiento de tela con suspensión (opcional)** ②

**Nuevos pedales de desplazamiento ergonómicos de aluminio fundido** ③

Y mucho más...





**Giro de voladizo cero:** Incluso cuando se trabaja con la puerta abierta, la estructura superior no sobrepasa la anchura de las orugas. ④

**Bajo nivel de ruido y tapón externo de combustible:** los niveles de ruido son bajos en el exterior y en la cabina. El tapón de combustible de cierre externo hace que el reabastecimiento sea fácil y seguro. Para mayor comodidad durante el reabastecimiento de combustible, un pitido de advertencia suena cuando el carburante alcanza el nivel máximo. ⑤

**Mando digital para el giro de la pluma y sistema hidráulico auxiliar:** un mando digital se integra en la palanca de mando para una mejor regulación del giro de la pluma y el sistema hidráulico auxiliar proporcional. ⑥

**Hoja flotante:** flotación de la hoja controlada automáticamente para obtener un rendimiento rápido y sencillo de las operaciones de nivelación. ⑦

**Panel de instrumentos:** pantalla clara y fácil de usar. Cuenta con un indicador para la función de desconexión automática de las luces, encendido opcional sin llave e información operativa, como horas, r.p.m. y un reloj de trabajo. ⑧

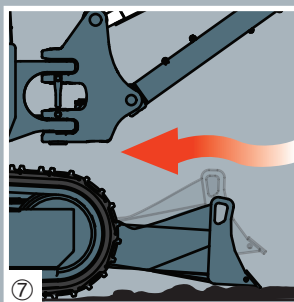
**Rodillos de oruga:** la combinación de un rodillo de oruga superior y cuatro rodillos inferiores mejora la estabilidad y la comodidad en los desplazamientos al tiempo que reduce los niveles de ruido y vibraciones. ⑨

**Segunda velocidad, cambio automático y ralentí automático:** Los motores de desplazamiento vuelven automáticamente a alta velocidad después de una reducción de marcha bajo carga. Esto permite giros más suaves y trabajos de explanación más fáciles. El ralentí automático está disponible como opción para reducir el consumo de combustible.

**Luces de trabajo en la cabina y la pluma:** las luces instaladas en la cabina y la pluma ofrecen mayor visibilidad para un trabajo más seguro.

**Sistema hidráulico:** sistema hidráulico auxiliar y acopladores rápidos incluidos de serie.

**Ventanas:** la ventana delantera tiene un muelle doble de gas que facilita su apertura. La ventana lateral inferior derecha permite una mejor visibilidad.



# Reconocida calidad y fácil mantenimiento

## ■ Diseñada y probada para lograr el mejor rendimiento durante su vida útil

La resistencia de los materiales, componentes y estructuras ha sido rigurosamente probada en condiciones extremas.

### Mayor fiabilidad en todas las funciones:

- Latiguillos del cilindro de la hoja de 2 piezas ①
- Interruptor de corte de la batería para almacenamiento y prevención de robos ②
- Diseño de caja de 4 placas para el grupo de trabajo
- Rodillos de la oruga y poleas tensoras sin mantenimiento
- La tecnología de latiguillos hidráulicos que no necesitan llaves evita las fugas
- Cubiertas plásticas de polímero resistentes a impactos y condiciones climáticas adversas
- Correas del ventilador y alternador tensadas automáticamente

## ■ Mantenimiento rápido y sencillo

Para ahorrar tiempo y esfuerzo, todos los componentes de mantenimiento diario son fácilmente accesibles a través del portón trasero y de la cubierta del lado derecho.





# Kits y opciones para cada necesidad

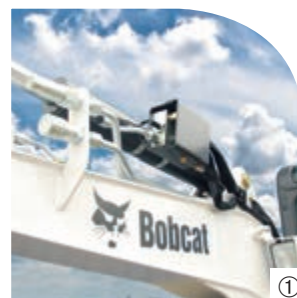
## ■ Obtenga más ventajas de su máquina.

La E26 estándar con un peso operativo de 2,5 toneladas y giro de voladizo cero es fácil de transportar, y ofrece una gran estabilidad y una mayor capacidad de elevación.

Si es necesario, podemos ofrecerle más opciones para lograr mayores niveles de comodidad y rendimiento.

## Opciones:

- Válvulas de seguridad de la pluma y del balancín ①
- Cabina con calefacción
- Asiento deluxe
- Orugas de acero
- Balancín largo
- Contrapeso adicional
- Segundo sistema hidráulico auxiliar
- Ralentí automático
- Encendido sin llave de contacto
- Batería para tareas duras



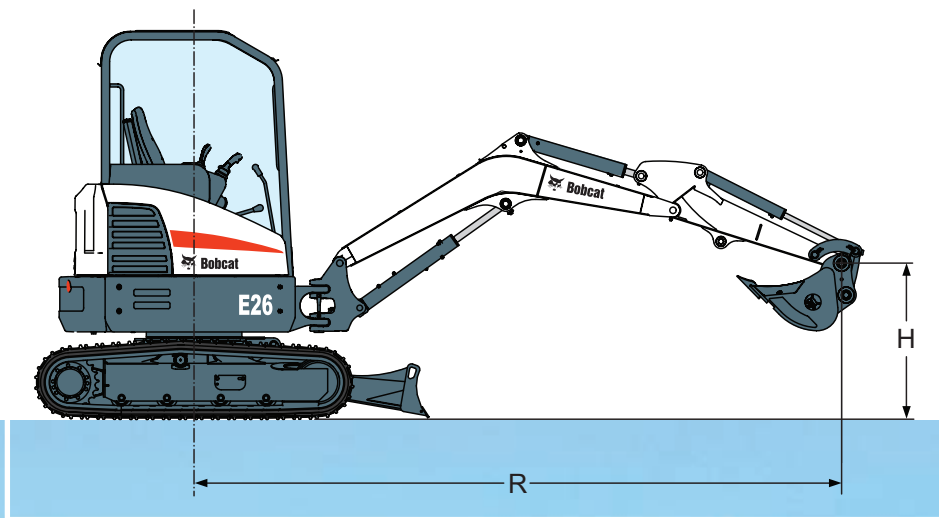
## Kits:

- Alarma de desplazamiento
- Aplicaciones especiales (protección del parabrisas)
- Girofaro
- Espejo derecho e izquierdo
- Separador transparente de agua del combustible
- Radio con reproductor MP3 fácil de instalar





## Capacidad de elevación





# Capacidad de elevación

## BALANCÍN ESTÁNDAR, CONTRAPESO ESTÁNDAR

CAPACIDAD NOMINAL DE ELEVACIÓN SOBRE LA HOJA, HOJA BAJADA					
Altura del punto de elevación [A] (mm)	Radio máximo [R] (mm)	Elevación con radio máx. (kg)	Elevación con un radio de 2000 mm	Elevación con un radio de 3000 mm	Elevación con un radio de 4000 mm
3000	3230	542*		491*	
2000	3840	556*		564*	
1000	4030	595*		782*	596*
Suelo	3880	639*	1758*	933*	
-1000	3320	690*	1670*	868*	
CAPACIDAD NOMINAL DE ELEVACIÓN SOBRE EL LADO, HOJA SUBIDA					
Altura del punto de elevación [A] (mm)	Radio máximo [R] (mm)	Elevación con radio máx. (kg)	Elevación con un radio de 2000 mm	Elevación con un radio de 3000 mm	Elevación con un radio de 4000 mm
3000	3230	335		393	
2000	3840	258		389	
1000	4030	233		364	235
Suelo	3880	242	628	348	
-1000	3320	309	665	353	

## BALANCÍN ESTÁNDAR, CONTRAPESO ADICIONAL

CAPACIDAD NOMINAL DE ELEVACIÓN SOBRE LA HOJA, HOJA BAJADA					
Altura del punto de elevación [A] (mm)	Radio máximo [R] (mm)	Elevación con radio máx. (kg)	Elevación con un radio de 2000 mm	Elevación con un radio de 3000 mm	Elevación con un radio de 4000 mm
3000	3230	544*		499*	
2000	3840	562*		569*	
1000	4030	596*		778*	598*
Suelo	3880	642*	1770*	925*	
-1000	3320	694*	1610*	864*	
CAPACIDAD NOMINAL DE ELEVACIÓN SOBRE EL LADO, HOJA SUBIDA					
Altura del punto de elevación [A] (mm)	Radio máximo [R] (mm)	Elevación con radio máx. (kg)	Elevación con un radio de 2000 mm	Elevación con un radio de 3000 mm	Elevación con un radio de 4000 mm
3000	3230	400		489*	
2000	3840	312		549*	
1000	4030	285		442	290
Suelo	3880	299	750	425	
-1000	3320	380	803	433	

## BALANCÍN LARGO, CONTRAPESO ESTÁNDAR

CAPACIDAD NOMINAL DE ELEVACIÓN SOBRE LA HOJA, HOJA BAJADA					
Altura del punto de elevación [A] (mm)	Radio máximo [R] (mm)	Elevación con radio máx. (kg)	Elevación con un radio de 2000 mm	Elevación con un radio de 3000 mm	Elevación con un radio de 4000 mm
3000	3570	470*			
2000	4120	483*		447*	473*
1000	4300	522*		683*	539*
Suelo	4190	570*	1765*	888*	605*
-1000	3670	630*	1927*	898*	
-2000	2600	656*	1861*		
CAPACIDAD NOMINAL DE ELEVACIÓN SOBRE EL LADO, HOJA SUBIDA					
Altura del punto de elevación [A] (mm)	Radio máximo [R] (mm)	Elevación con radio máx. (kg)	Elevación con un radio de 2000 mm	Elevación con un radio de 3000 mm	Elevación con un radio de 4000 mm
3000	3570	282			
2000	4120	220		372	235
1000	4300	200		352	227
Suelo	4190	209	628	339	222
-1000	3670	259	706	341	
-2000	2600	488	736		

## BALANCÍN LARGO, CONTRAPESO ADICIONAL

CAPACIDAD NOMINAL DE ELEVACIÓN SOBRE LA HOJA, HOJA BAJADA					
Altura del punto de elevación [A] (mm)	Radio máximo [R] (mm)	Elevación con radio máx. (kg)	Elevación con un radio de 2000 mm	Elevación con un radio de 3000 mm	Elevación con un radio de 4000 mm
3000	3570	472*			
2000	4120	500*		463*	485*
1000	4300	534*		707*	554*
Suelo	4190	579*	1794*	903*	611*
-1000	3670	627*	1845*	904*	
-2000	2600	637*	1736*		
CAPACIDAD NOMINAL DE ELEVACIÓN SOBRE EL LADO, HOJA SUBIDA					
Altura del punto de elevación [A] (mm)	Radio máximo [R] (mm)	Elevación con radio máx. (kg)	Elevación con un radio de 2000 mm	Elevación con un radio de 3000 mm	Elevación con un radio de 4000 mm
3000	3570	338			
2000	4120	272		465*	297
1000	4300	251		443	288
Suelo	4190	264	747	431	281
-1000	3670	322	883	430	
-2000	2600	587	1008		

\* Capacidad nominal de elevación hidráulica

Las capacidades de elevación se basan en la norma ISO 10567 y no exceden el 75% de la carga estática de vuelco de la máquina ni el 87% de la capacidad de elevación hidráulica de la máquina. Las capacidades de carga incluyen un cucharón estándar de 500 mm (69 kg)



## Pesos

Peso operativo con cabina abierta con ROPS, orugas de goma, contrapesos y cuchara de 610 mm (SAE J732):	2565 kg
Peso adicional de la cabina con calefacción	130 kg
Peso adicional con balancín largo	10 kg
Presión sobre el suelo con orugas de goma	25.50 kPa
Peso adicional con contrapeso	183 kg

## Motor

Marca / Modelo	Kubota / D1105-E2B-BCZ-2
Combustible	Diésel
Número de cilindros	3
Cilindrada	1123 cm <sup>3</sup>
Potencia máxima (TEC)	15.5 kW
Par máximo neto a 1.400 r.p.m. (SAE J1995)	71.2 Nm

## Rendimiento

Fuerza de excavación, balancín (ISO 6015)	15800 N
Fuerza de excavación, balancín largo (ISO 6015)	13200 N
Fuerza de excavación, cuchara (ISO 6015)	22200 N
Empuje de la barra de tracción	30200 N
Velocidad de desplazamiento, baja	2.4 km/h
Velocidad de desplazamiento, alta	4.6 km/h

## Sistema hidráulico

Tipo de bomba	Bomba de pistones de desplazamiento variable y doble salida con bombas de engranaje
Capacidad de la bomba de pistones	28.80 L/min
Caudal auxiliar	48.00 L/min
Auxiliary relief	180.0 bar

## Sistema de giro

Giro de la pluma, izquierda	60°
Giro de la pluma, derecha	60°
Velocidad de giro	9.6 RPM

## Capacidades de fluidos

Sistema de refrigeración	4.60 L
Lubricación del motor más filtro de aceite	5.10 L
Depósito de combustible	34.60 L
Sistema hidráulico	25.00 L

## Aspectos ambientales

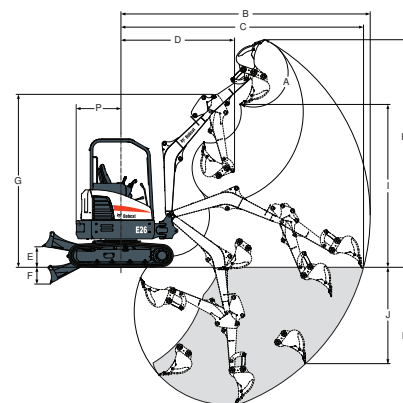
Nivel de ruido LpA (Directiva de la UE 2000/14/CE)	77 dB(A)
Nivel de ruido LWA (Directiva de la UE 2000/14/CE)	93 dB(A)
Vibración en la totalidad del cuerpo (ISO 2631-1)	0.17 ms <sup>-2</sup>
Vibración en mano/brazo (ISO 5349-1)	0.63 ms <sup>-2</sup>

## Equipamiento de serie

Hoja dózer de 1.515 mm	Bocina
Orugas de goma de 300 mm	Joystick hidráulicos de control
Desplazamiento automático	Guantera con cierre con llave
Sistema hidráulico auxiliar con acopladores rápidos	Preinstalación para radio/MP3
Función de flotación de la hoja	Cinturón de seguridad replegable
Luz interior de la cabina	Asiento con suspensión con respaldo alto
Preparado para pulgar hidráulico	Cabina abierta TOPS/ROPS* 1
Bloqueos de la consola de mando	Desplazamiento de dos velocidades
Porta-tazas	Luces de trabajo (pluma y tren superior)
Monitor del motor y el sistema hidráulico con parada	Garantía: 12 meses o 2.000 horas (lo que suceda primero)
Control de la hidráulica auxiliar digital	

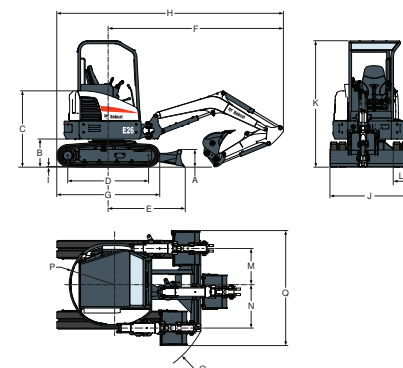
1. Estructura protectora antivuelco (ROPS) - conforme a los requisitos de ISO 3471. Estructura protectora antivuelco (TOPS) - conforme a los requisitos de ISO 12117.

## Perímetro de trabajo



(A)	185°	(G)	3246.0 mm
(B)	4552.0 mm	(H)	4272.0 mm
(C)	4678.0 mm	(H*)	4473.0 mm
(C*)	4850.0 mm	(I)	3057.0 mm
(D)	2132.0 mm	(I*)	3239.0 mm
(D*)	2135.0 mm	(J)	1809.0 mm
(E)	385.0 mm	(K)	2582.0 mm
(F)	315.0 mm	(K*)	2890.0 mm

## Dimensiones



(A)	330.0 mm	(J)	1515.0 mm
(B)	536.0 mm	(K)	2412.0 mm
(C)	1456.0 mm	(L)	300.0 mm
(D)	1543.0 mm	(M)	614.0 mm
(E)	1462.0 mm	(N)	735.0 mm
(F)	3345.0 mm	(O)	1661.0 mm
(G)	1965.0 mm	(P)	770.0 mm
(H)	4326.0 mm	(P)	840.0 mm
(H*)	4864.0 mm	(Q)	1949.0 mm
(I)	25.0 mm	(R)	1675.0 mm

## Opciones

Ralenti automático	Radio estereofónica AM/FM
Cabina TOPS/ROPS con calefactor	Conjunto FOGS (protección superior)
Balancín largo	Alarma de desplazamiento
Contrapeso adicional	Orugas de acero
2º sistema hidráulico auxiliar	Conjunto de girofaro
Asiento de tela con suspensión Deluxe	Conjunto de retrovisor derecho e izquierdo
Válvula de seguridad de la pluma con dispositivo de aviso de sobrecarga	Conjunto de luces de trabajo adicionales
Válvulas de seguridad de la pluma y el balancín con dispositivo de aviso de sobrecarga	Filtro de carburante con separador de agua transparente

Las especificaciones así como el diseño pueden experimentar cambios sin previo aviso. En las fotografías de productos Bobcat puede aparecer equipamiento no de serie.

www.bobcat.eu



**Bobcat**

