

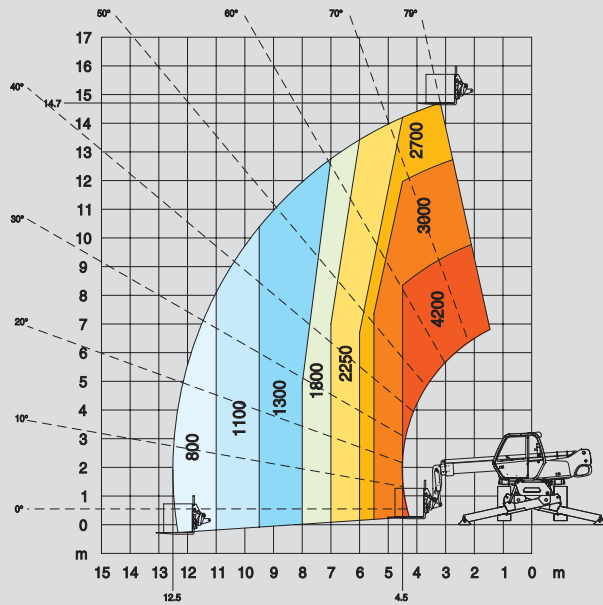
MANISCOPIC

MRT 1542
M Series

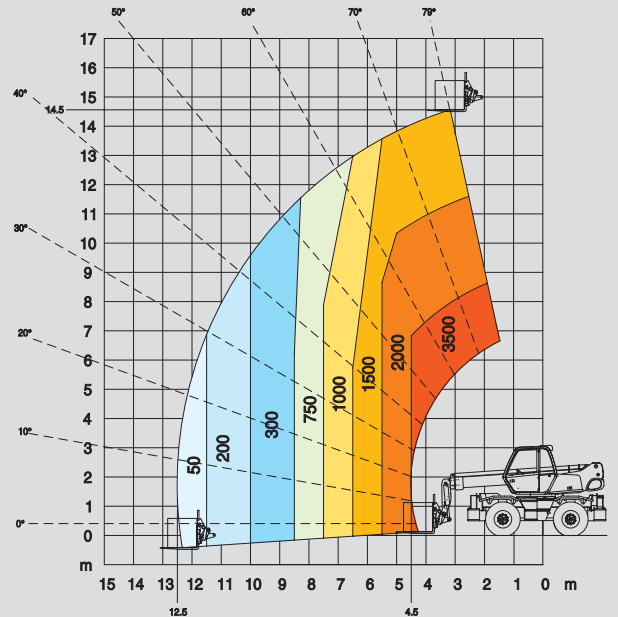
- Altura de elevación : 14,78 m
- Alcance máximo : 12,50 m
- Motor : 101 cv - 74,5 kw
- 4 ruedas motrices y directrices
- Transmisión hidrostática



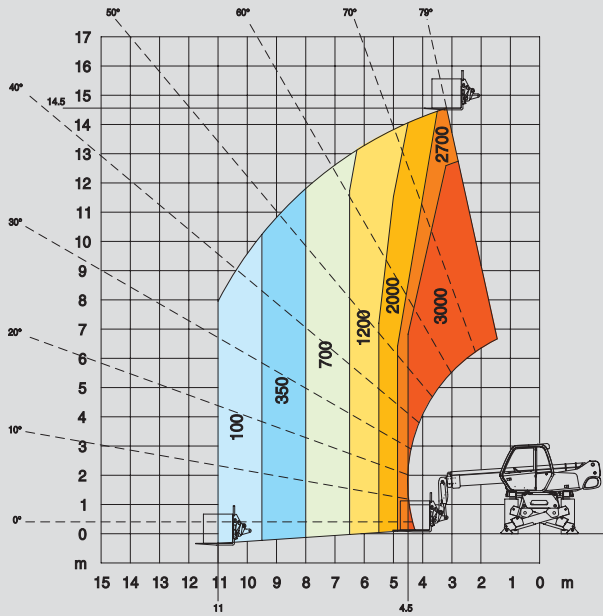
ROTACIÓN SOBRE ESTABILIZADORES TOTALMENTE EXTENDIDOS CON HORQUILLAS



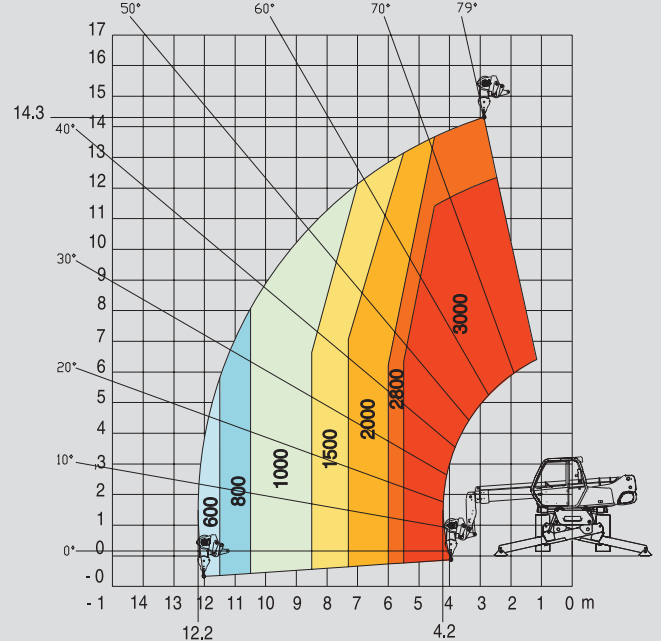
FRONTAL SOBRE NEUMÁTICOS CON HORQUILLAS



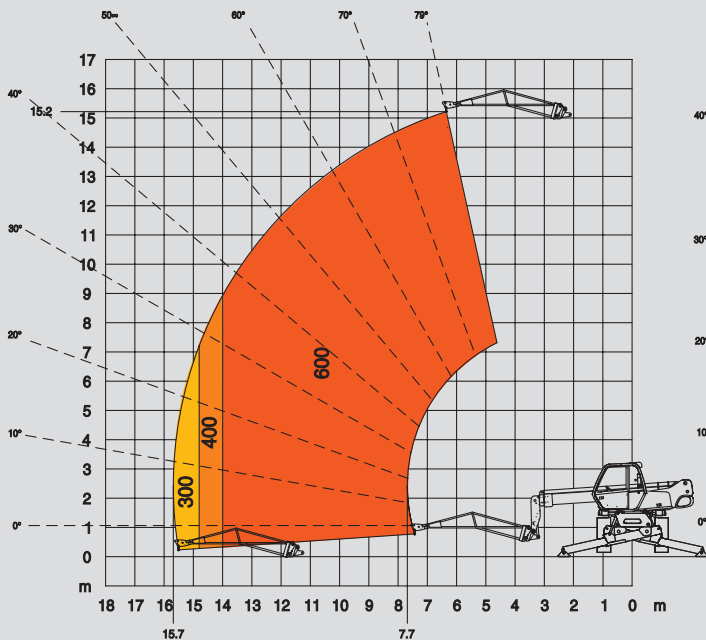
ROTACIÓN SOBRE ESTABILIZADORES EN POSICIÓN INTERMEDIA CON HORQUILLAS



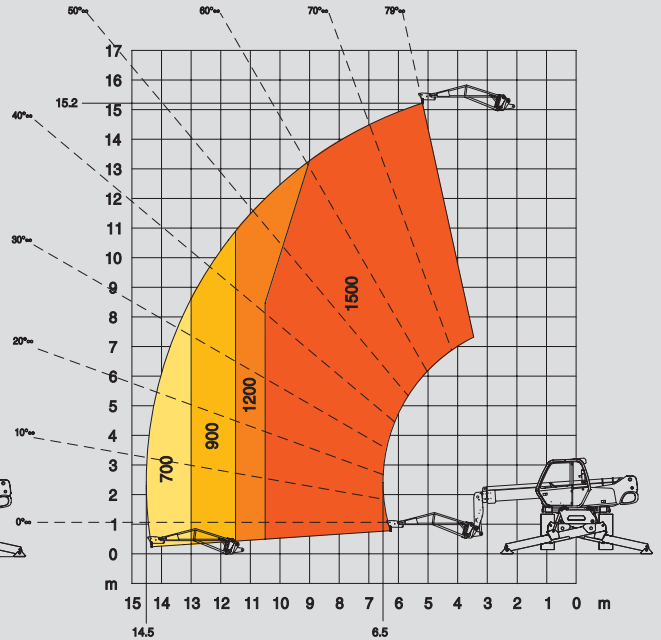
ROTACIÓN SOBRE ESTABILIZADORES TOTALMENTE EXTENDIDOS CON CABRESTANTE 3T



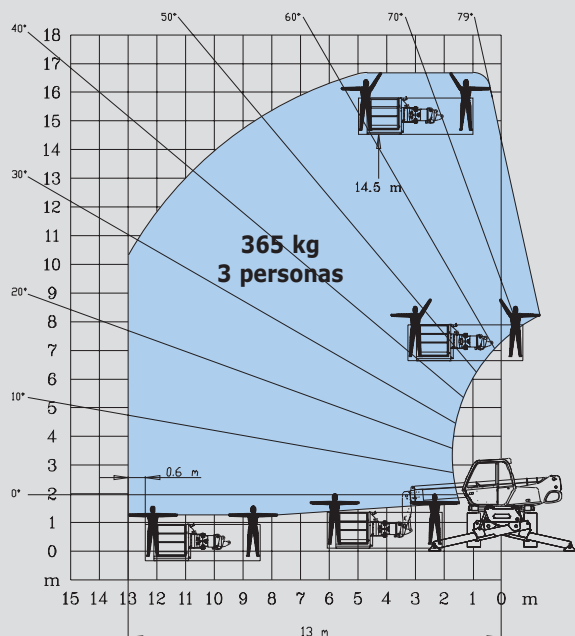
ROTACIÓN SOBRE ESTABILIZADORES TOTALMENTE EXTENDIDOS CON PLUMÍN P600



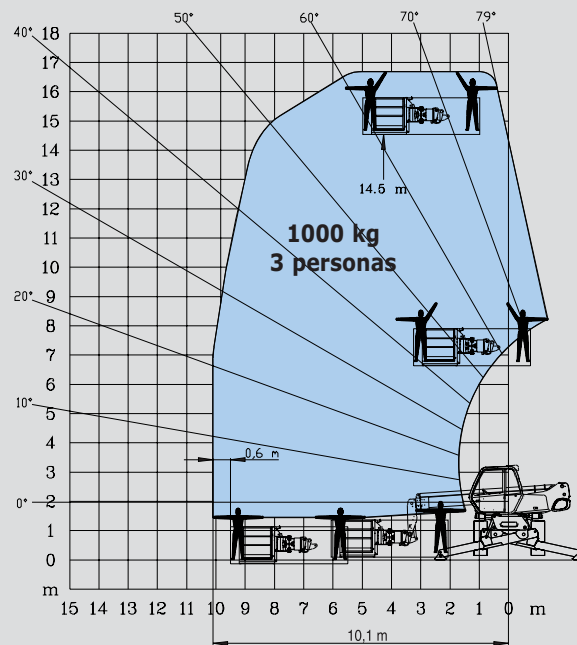
ROTACIÓN SOBRE ESTABILIZADORES TOTALMENTE EXTENDIDOS CON PLUMÍN P1500



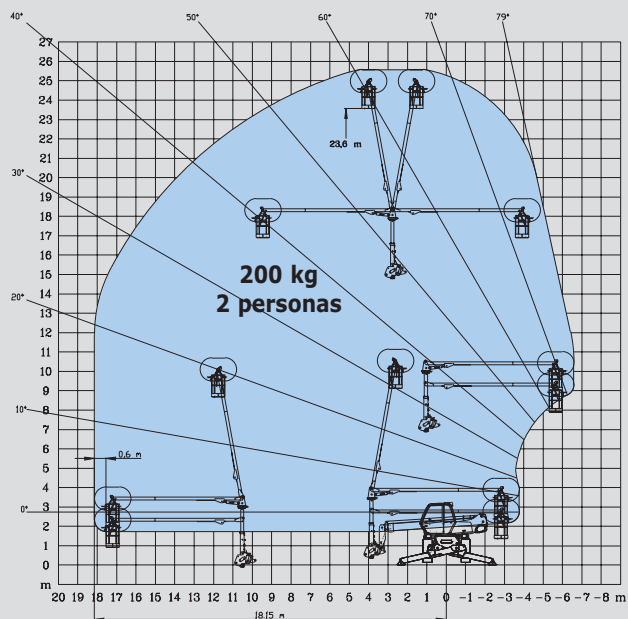
**ROTACIÓN SOBRE ESTABILIZADORES TOTALMENTE
EXTENDIDOS CON PLATAFORMA ORH ESTANDAR 2.25/4 m**



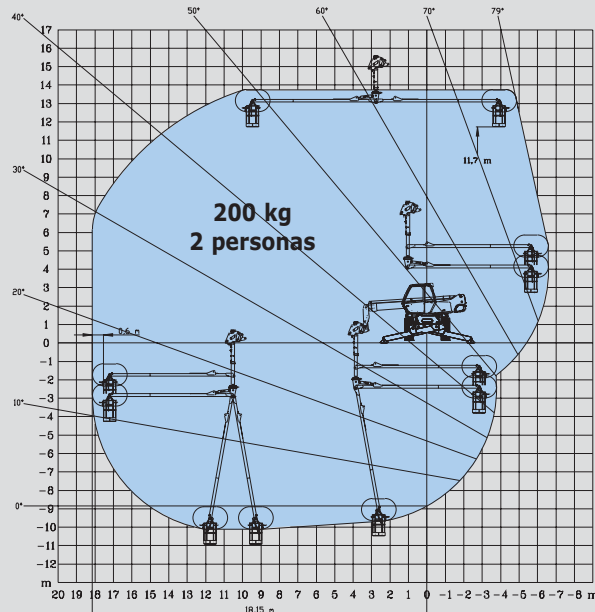
**ROTACIÓN SOBRE ESTABILIZADORES TOTALMENTE
EXTENDIDOS CON PLATAFORMA 1000 KG 2.25/4 m**



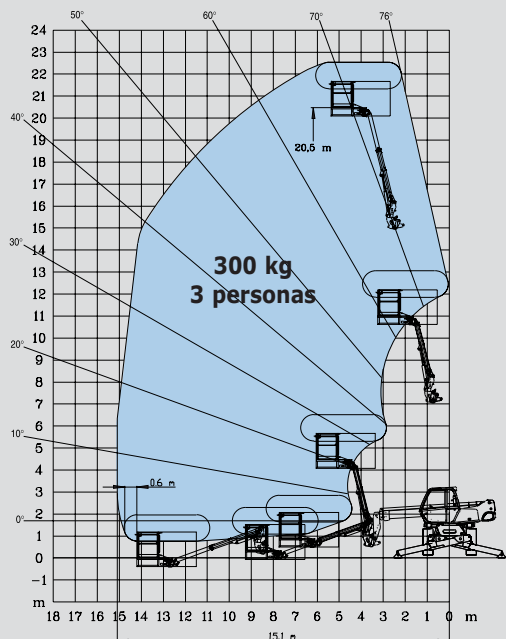
**ROTACIÓN SOBRE ESTABILIZADORES TOTALMENTE
EXTENDIDOS CON SISTEMA 3D EN POSICIÓN
POSITIVA**



**ROTACIÓN SOBRE ESTABILIZADORES TOTALMENTE
EXTENDIDOS CON SISTEMA 3D EN POSICIÓN
NEGATIVA**



**ROTACIÓN SOBRE ESTABILIZADORES TOTALMENTE
EXTENDIDOS CON PLATAFORMA AERIAL JIB**



**Estudio y adaptación de
equipos sobre pregunta**



MRT 1542 *M Series*



Capacidad de carga (sobre estabilizadores) 4200Kg a 500 mm (tálon horquillas)



Altura de elevación14.78 m



Neumáticos
18-22,5 16 PR



Horquillas (mm)
Longitud1200
Ancho x espesor150 x 50



Frenos multidiscos en baño de aceite con asistencia hidráulica en los 2 puentes.
Freno de aparcamiento negativo



Motor PERKINS
Tipo1104C.44 T
Cilindrada4 cilindros - 4400 cm³
Potencia (ISO/TR 14396)101 cv/74,5 kw a 2300 tr/mn
Refrigeraciónpor agua
Inyeccióndirecta



Transmisiónhidrostática (con regulación de potencia)
Inversor de marchaelectro-magnetico
2 velocidades delanteras y traseras
Velocidad de translación25 Km/h



Suspensión
Puente trasero oscilante con bloqueo hidráulico automatico en rotación (superior a 15°)



4 estabilizadores telescópicos
con mandos individuales o simultáneos



Rotación sobre 400°
Torreta montada sobre una corona de dentado interno



Sistema hidráulico
2 bombas de engranajes270 bar/115 l/mn



Mandos : 2 monopalancas de mando proporcional hidráulico para todos los movimientos



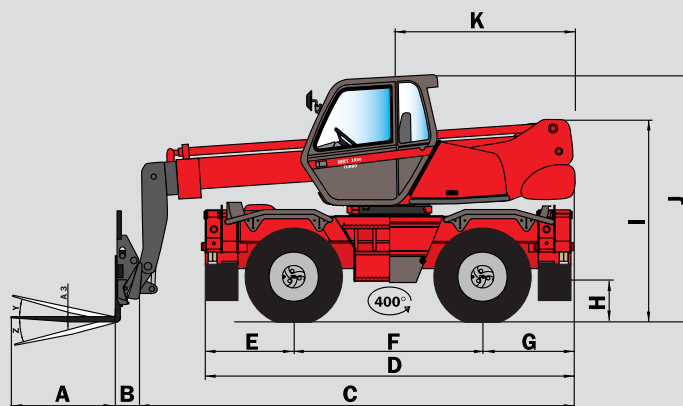
Capacidades
Sistema de refrigeración15 l.
Aceite motor8,1 l.
Aceite hidráulico140 l.
Carburante130 l.



Peso total (con horquillas)13350 kg
Anchura total2,43 m
Altura total3,02 m
Longitud total5,69 m
Distancia al suelo0,46 m
Fuerza de tracción10800 daN

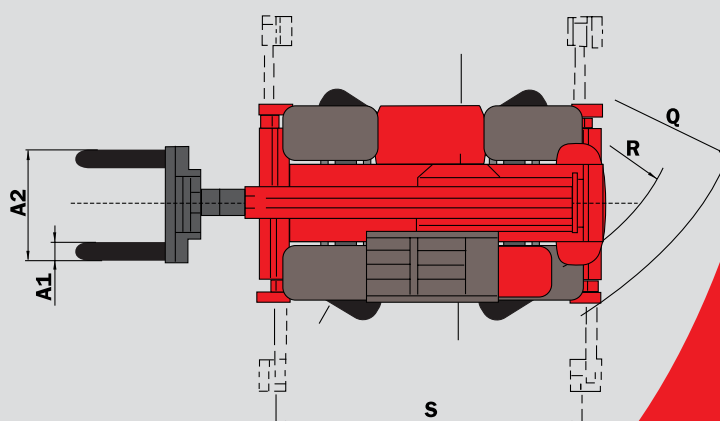
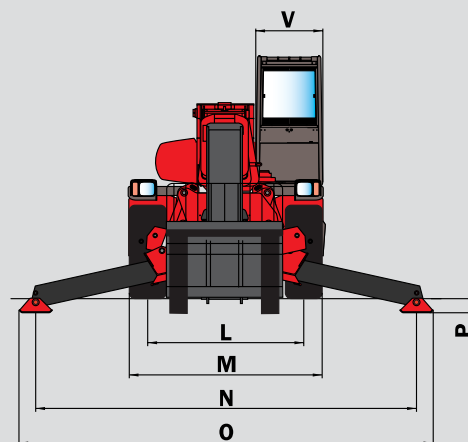


Controlador de estado de carga en versión standard (norma grúa móvil)



A	1200
A1	150
A2	1320
A3	50
B	290
C	5400
D	4630
E	1155
F	2320
G	1155
H	460
I	2410
J	3025
K	2040
L	1930
M	2425
N	4100
O	4500
P	200
Q	4000
R	3410
S	4100
V	950
Y	12°
Z	105°

mm



Las características indicadas no comprometen a la empresa constructora y pueden ser modificadas sin previo aviso.
Las máquinas presentadas en este documento pueden incluir ciertas opciones.



MANITOU B.F. S.A.

B.P. 249 - 44158 Ancenis Cedex FRANCIA

Tel : 33 2 40 09 10 11 - Fax Departamento Exportacion : 33 2 40 09 10 97

www.manitou.com

700035ES



MANITOU