

MANISCOPIC

MRT 2150 **PRIVILEGE**

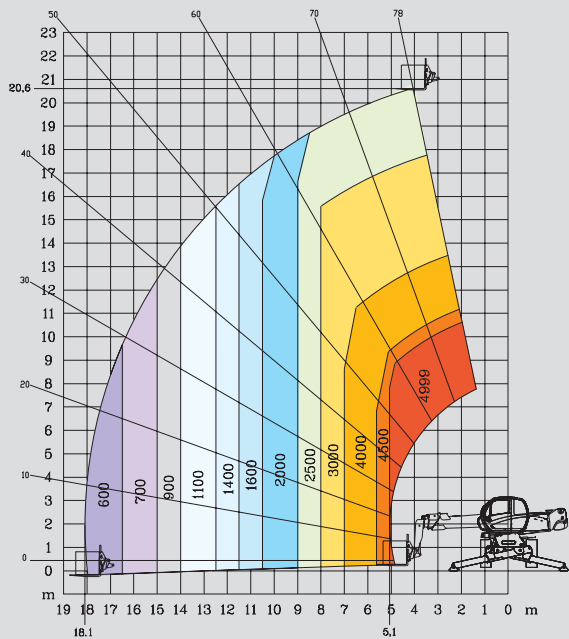


- Altura de elevación : 20,60 m
- Alcance máximo : 18,10 m
- Motor : 150 cv - 110 kw
- 4 ruedas motrices y directrices
- Transmisión hidrostática
- Corrector de nivel

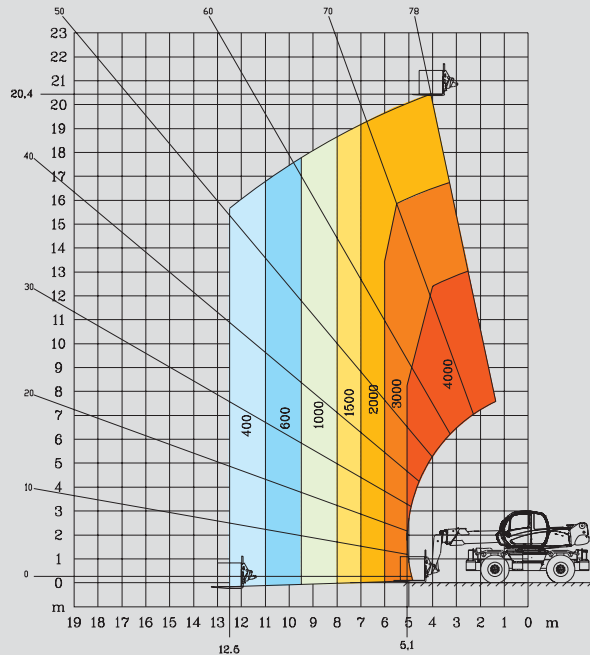


MANITOU

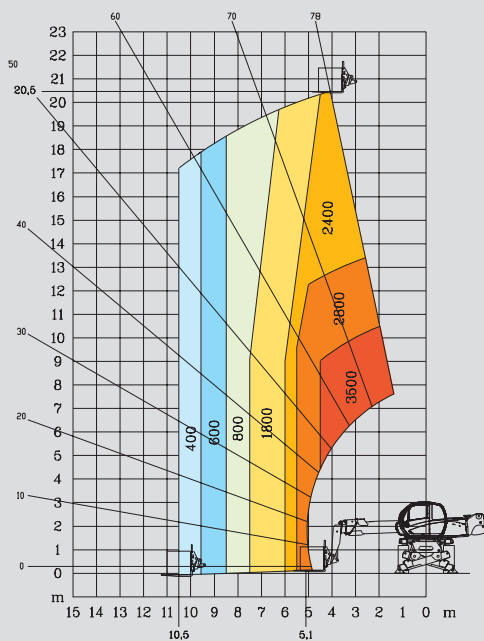
**ROTACIÓN SOBRE ESTABILIZADORES TOTALMENTE
EXTENDIDOS CON HORQUILLAS**



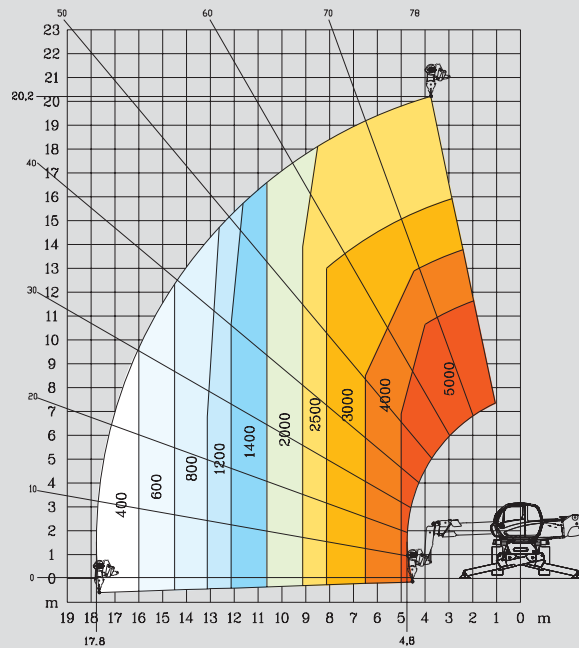
**FRONTAL SOBRE NEUMÁTICOS
CON HORQUILLAS**



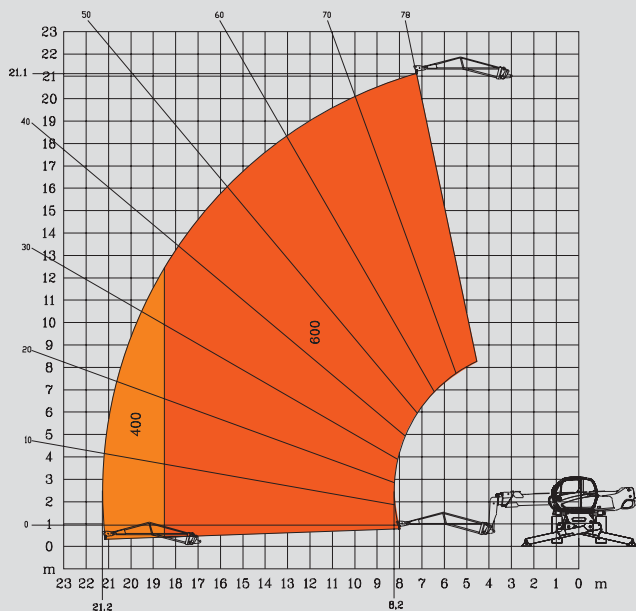
**ROTACIÓN SOBRE ESTABILIZADORES EN POSICIÓN
INTERMEDIA CON HORQUILLAS**



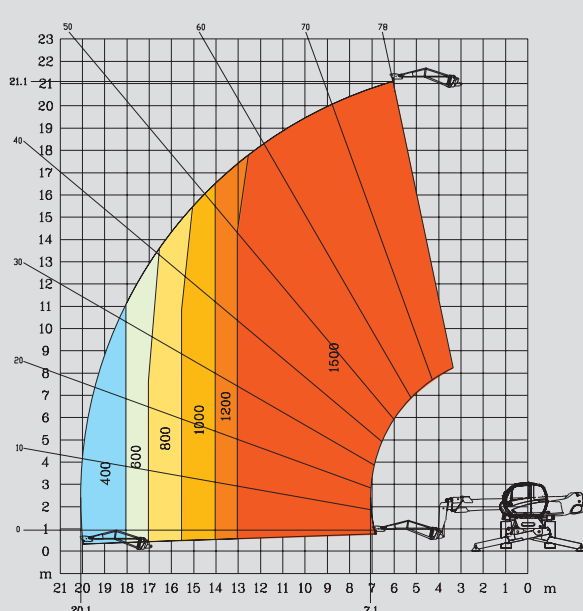
**ROTACIÓN SOBRE ESTABILIZADORES TOTALMENTE
EXTENDIDOS CON CABRESTANTE 5T**



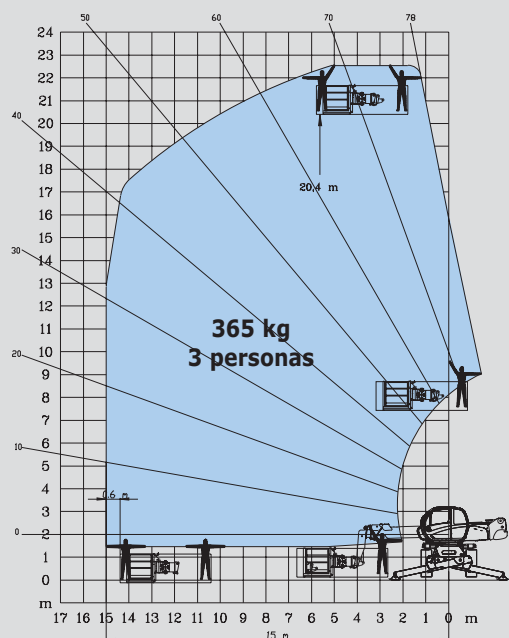
**ROTACIÓN SOBRE ESTABILIZADORES TOTALMENTE
EXTENDIDOS CON PLUMIN P600**



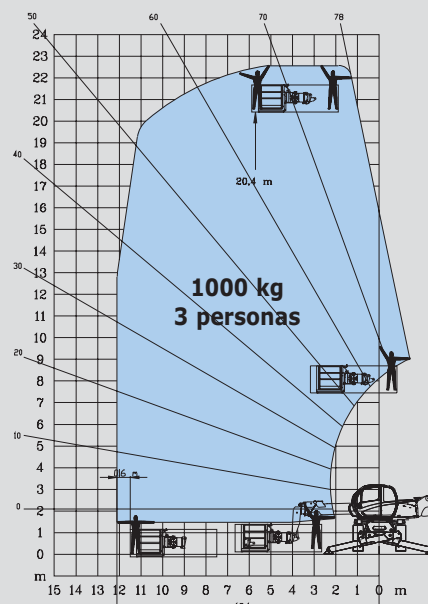
**ROTACIÓN SOBRE ESTABILIZADORES TOTALMENTE
EXTENDIDOS CON PLUMIN P1500**



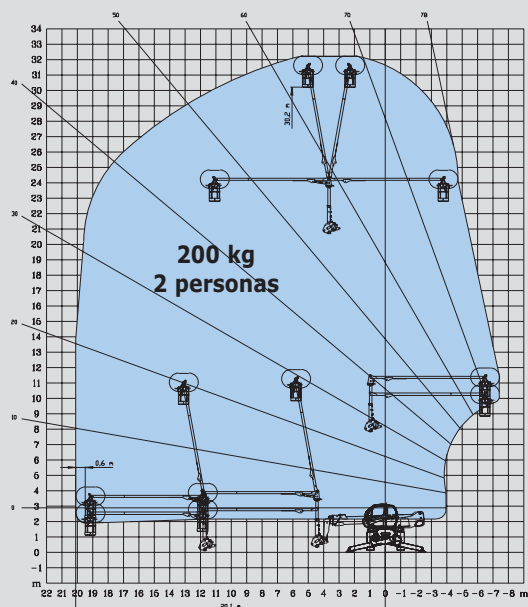
**ROTACIÓN SOBRE ESTABILIZADORES TOTALMENTE
EXTENDIDOS CON PLATAFORMA ORH ESTANDAR 2.25/4 m**



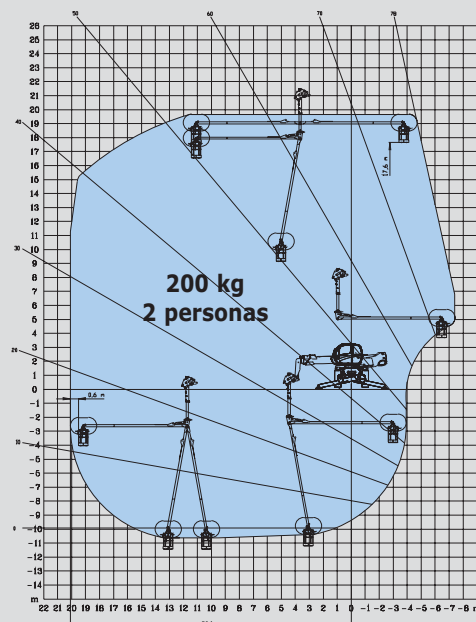
**ROTACIÓN SOBRE ESTABILIZADORES TOTALMENTE
EXTENDIDOS CON PLATAFORMA 1000 KG 2.25/4 m**



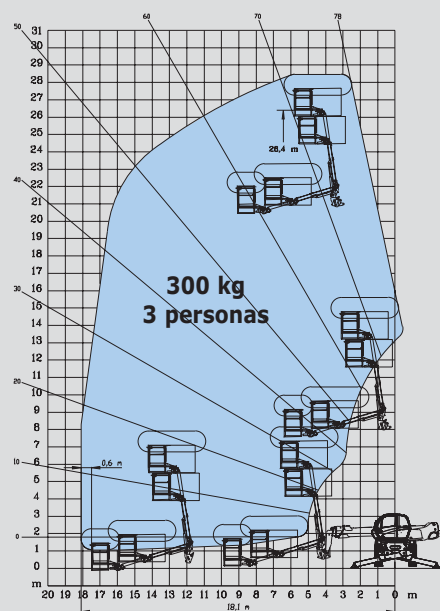
**ROTACIÓN SOBRE ESTABILIZADORES TOTALMENTE
EXTENDIDOS CON SISTEMA 3D
EN POSICION POSITIVA**



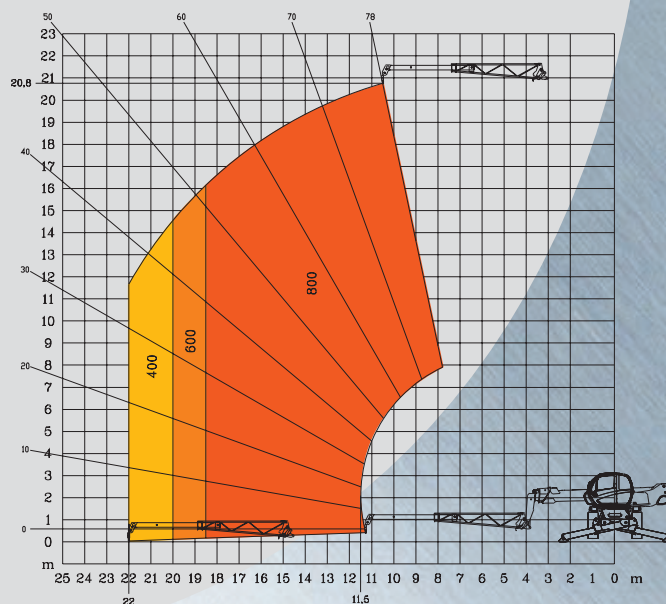
**ROTACIÓN SOBRE ESTABILIZADORES TOTALMENTE
EXTENDIDOS CON SISTEMA 3D
EN POSICION NEGATIVA**



**ROTACIÓN SOBRE ESTABILIZADORES TOTALMENTE
EXTENDIDOS CON PLATAFORMA AERIAL JIB**



**ROTACIÓN SOBRE ESTABILIZADORES TOTALMENTE
EXTENDIDOS CON PLUMIN GRUA**



MRT 2150 **PRIVILEGE**



Capacidad de carga (sobre estabilizadores) ...4999 kg
a 500 mm (tálon horquillas)



Altura de elevación20,60 m



Neumáticos
18 - 22,5



Horquillas (mm)
Longitud1200
Ancho x espesor.....150 x 50



Frenos multidiscos en baño de aceite con asistencia
hidráulica en los 2 puentes.
Freno de aparcamiento negativo



Moteur Mercedes-Benz
TipoOM 904 LA (EURO 3)
Cilindrada4 cilindros - 4250 cm³
Potencia (ISO/TR 14396)150 cv/110 kw
580 Nm de 1200 a 1600 tr/mn
Refrigeración.....por agua
Inyección.....directa



Transmisiónhidrostática
(con regulación de potencia)
Inversor de marcha.....electro-magnético
2 velocidades delanteras y traseras
Velocidad de translación.....36 Km/h*
*La velocidad puede estar limitada en función
de las normativas locales



Corrector de nivel en el puente delantero +/- 8° (15%)
Puente trasero oscilante con bloqueo hidráulico
automático en rotación (superior a 15°)



4 estabilizadores telescópicos
con mandos individuales o simultáneos



Rotación total y continua
Torreta montada sobre una corona de dentado interno
Junta giratoria hidráulica
Junta giratoria eléctrica



Sistema hidráulico
3 bombas de engranajes.....270 bar/160 l/mn



Mandos : 2 monopalancas de mando electrohidráulico
proporcional para todos los movimientos



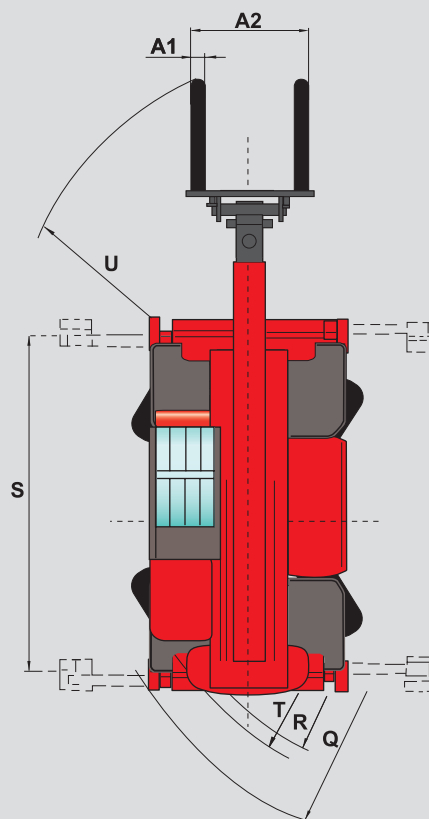
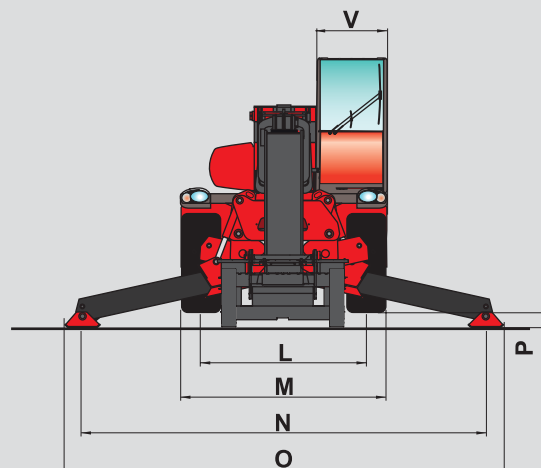
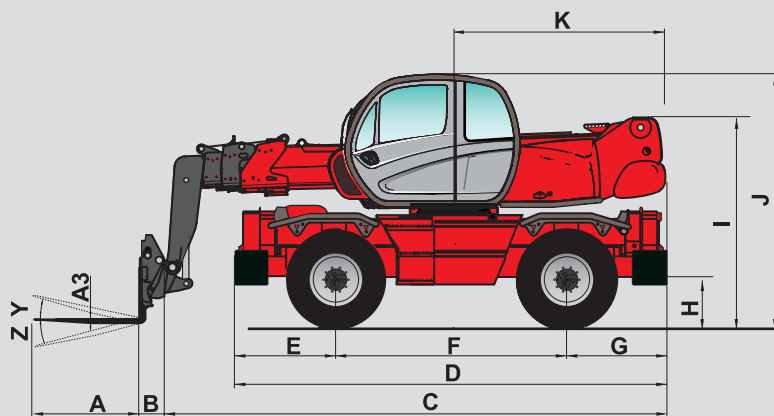
Capacidades
Sistema de refrigeración18 l.
Aceite motor15 l.
Aceite hidráulico200 l.
Carburante.....230 l.



Peso total (con horquillas)16095 kg
Anchura total2,43 m
Altura total3,05 m
Longitud total6,78 m
Distancia al suelo0,37 m
Fuerza de tracción8200 daN



**Controlador de estado de carga en versión
standard**
(norma grúa móvil)



A	1200
A1	150
A2	1320
A3	50
B	290
C	6490
D	5050
E	1155
F	2750
G	1155
H	380
I	2485
J	3050
K	2485
L	1930
M	2425
N	4700
O	5100
P	150
Q	4500
R	3800
S	4550
T	4040
U	6230
V	950
Y	12°
Z	105°

mm

Las características indicadas no comprometen a la empresa constructora y pueden ser modificadas sin previo aviso.
Las máquinas presentadas en este documento pueden incluir ciertas opciones.



MANITOU B.F. S.A.

B.P. 249 - 44158 Ancenis Cedex FRANCIA
Tel : 33 2 40 09 10 11 - Fax Departamento Exportación : 33 2 40 09 10 97
www.manitou.com

700384ES-A - 05/07



MANITOU